

Dokumentation zur Konfiguration von EPSON Document Capture PRO

Name	Date	Signature
SETUP EPSON Document Capture PRO	22.08.18	Martin Schaarschmidt

1 Einführung

Diese Dokumentation dient zur Erläuterung des Dokumentenscanner-Setups verschiedener Dokumenten-Scanner Hersteller.

Hierbei liegt der Schwerpunkt nicht auf der Dokumentation, wie Sie die allgemeinen Treiberprogramme installieren müssen. Hierzu überprüfen Sie bitte die Dokumentation des jeweiligen Scannerherstellers.

Unsere Dokumentation gibt lediglich Hinweise welche Software-Komponente des Scanner-Herstellers als Voraussetzung installiert werden muss, um gescannte Dokumente erfolgreich mit dem CM Studio .CAPTURE CLIENT weiterverarbeiten zu können.

In dieser Einführung möchten wir Sie jedoch auch auf einige allgemeine Punkte hinweisen, die Sie bitte als Empfehlung für die Installation Ihres Scanners und des zugehörigen Scannertreibers bzw. Scannermanager-Programms befolgen sollten.

1.1 Verwendung der mitgelieferten Scanner Treiber CD

Die Erfahrungen unseres Customer-Services aus mehr als 10 Jahren Scanner-Support haben immer wieder folgendes Problem aufgewiesen: Die Treiber-Software, die von vielen Scannerherstellern per CD mit geliefert wird, ist oftmals bereits veraltet, wenn Sie den Scanner auspacken und in Betrieb nehmen wollen. Einige wenige Hersteller wie beispielsweise EPSON haben inzwischen in Ihre Installationsprogramme eine Versionsprüfung über das Internet integriert, so dass veraltete Treiber und Softwaremodule nicht mehr von der CD installiert werden, sondern direkt nach Aufruf des Setupprogramms auf die aktuellsten Softwareversionen aus dem Internet zurückgegriffen werden.

Leider ist die o.g. Vorgehensweise nicht die Regel, so dass wir grundsätzlich empfehlen auf den Supportseiten des jeweiligen Herstellers die aktuellsten Softwareversionen herunterzuladen und diese für die Installation zu verwenden.

1.2 In welcher Reihenfolge installiere ich meinen Scanner und die zugehörige Treibersoftware?

Grundsätzlich gilt bei allen USB-betriebenen Geräten, zu denen auch die meisten Dokumenten-Scanner bzw. Multifunktions-Scanner gehören, dass man das USB-Gerät erst nach Installation der Treibersoftware an den PC anschließen und in Betrieb nehmen soll. In der Regel, teilt Ihnen die Treibersoftware während des Installationsvorgangs mit, wann Sie das Gerät anschließen und mit dem Strom verbinden sollen. Bitte halten Sie sich an die vom Hersteller vorgegebene Reihenfolge.

Was passiert, wenn Sie den Scanner bereits vor der Treiberinstallation an ihren PC anschließen und einschalten?

Moderne Windows Betriebssysteme verfügen seit Windows 95 über den Plug&Play Modus, der inzwischen bei permanenter Internetverbindung mit Aktivierung bzw. Einschalten eines USB-Gerätes automatisch nach einem vorhandenen Treiber aus dem Windows-Pool bzw. von den Windows Support-Ressourcen sucht, um mit diesem Treiber das Gerät zu aktivieren. Diese generischen von Microsoft zur Verfügung gestellten Treiber entsprechen in der Regel nicht den aktuellen Treibern der Hersteller und unter Umständen verhindern Sie somit eine ordnungsgemäße Treiberinstallation und Ihr Scanner ist nur mit aufwendigen Supportmaßnahmen erfolgreich zu installieren.

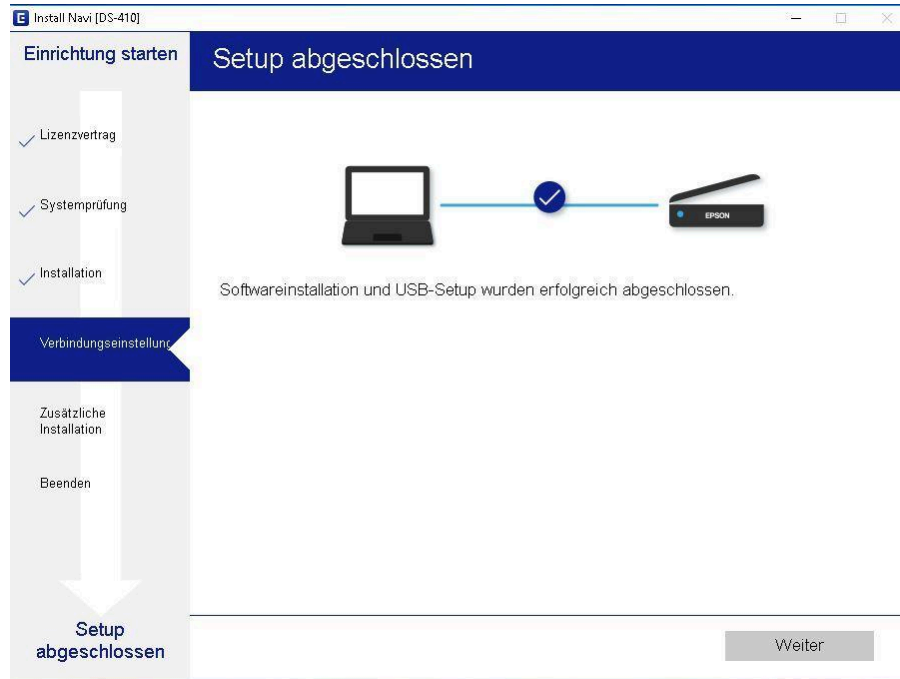
2 Setup der Workforce&Document Capture Software von Epson

Epson liefert mit seinen modernen Dokumentenscannern die eigene Document Capture Suite mit. Die Document Capture ist eine benutzerfreundliche Lösung zur Erfassung und Speicherung von elektronischen Dokumenten und arbeitet hervorragend mit dem CM Studio .CAPTURE CLIENT von MASCH Software Solutions zusammen. Ob Sie ein kleines Unternehmen unterwegs leiten müssen oder für eine große Firma mit hunderten von Mitarbeitern verantwortlich sind – die Document Capture Suite sorgt für mehr Produktivität und Effizienz.

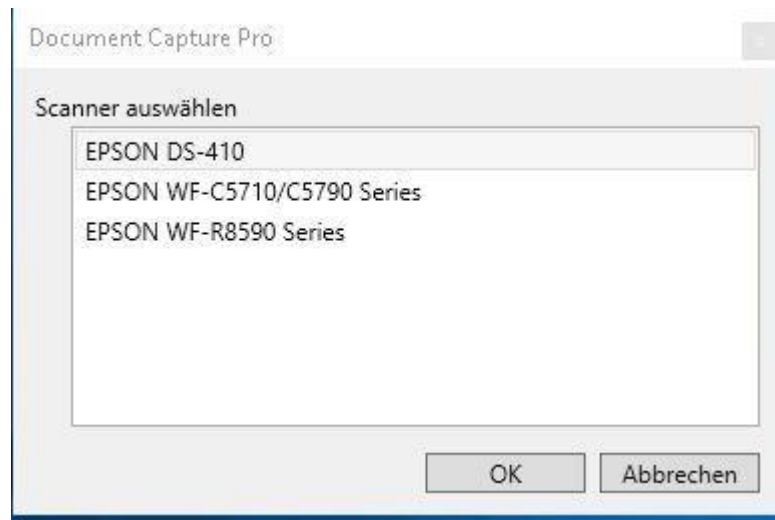
Im Folgenden haben wir den Installations- und Setupvorgang der Epson Software mit Screenshots abgebildet und dokumentiert:



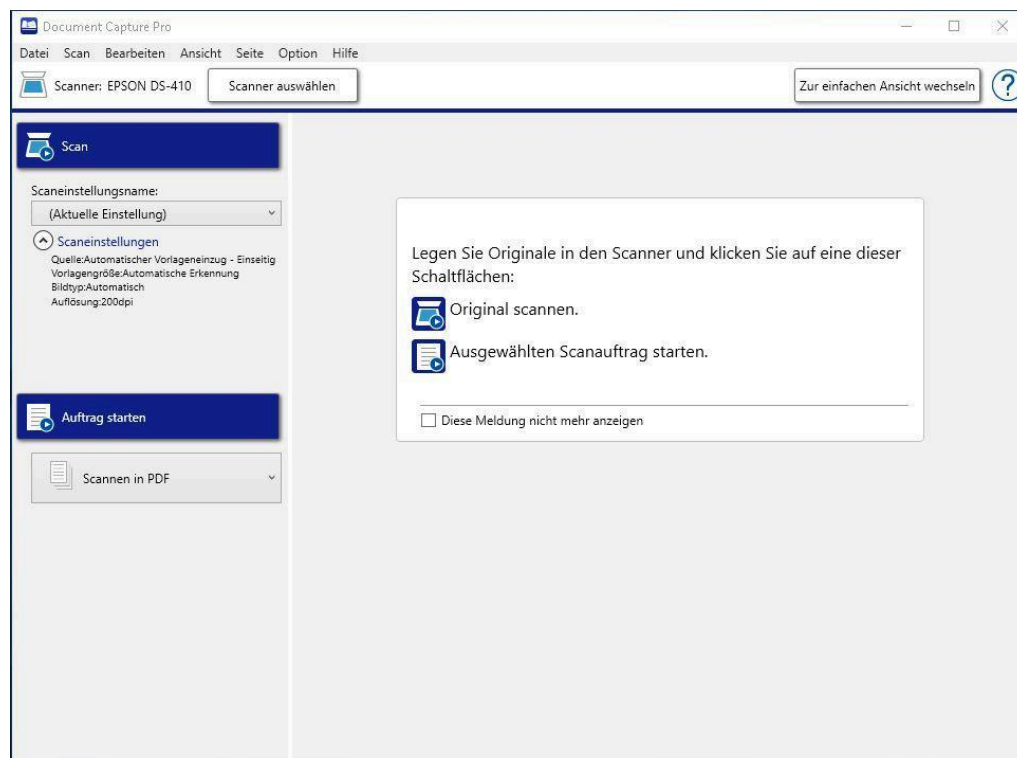
Bitte beachten Sie, dass die Epson Installationssoftware von der CD gestartet werden kann. Diese Installationssoftware überprüft die Epson Internetseite auf aktuelle Treiber und Softwaremodule:



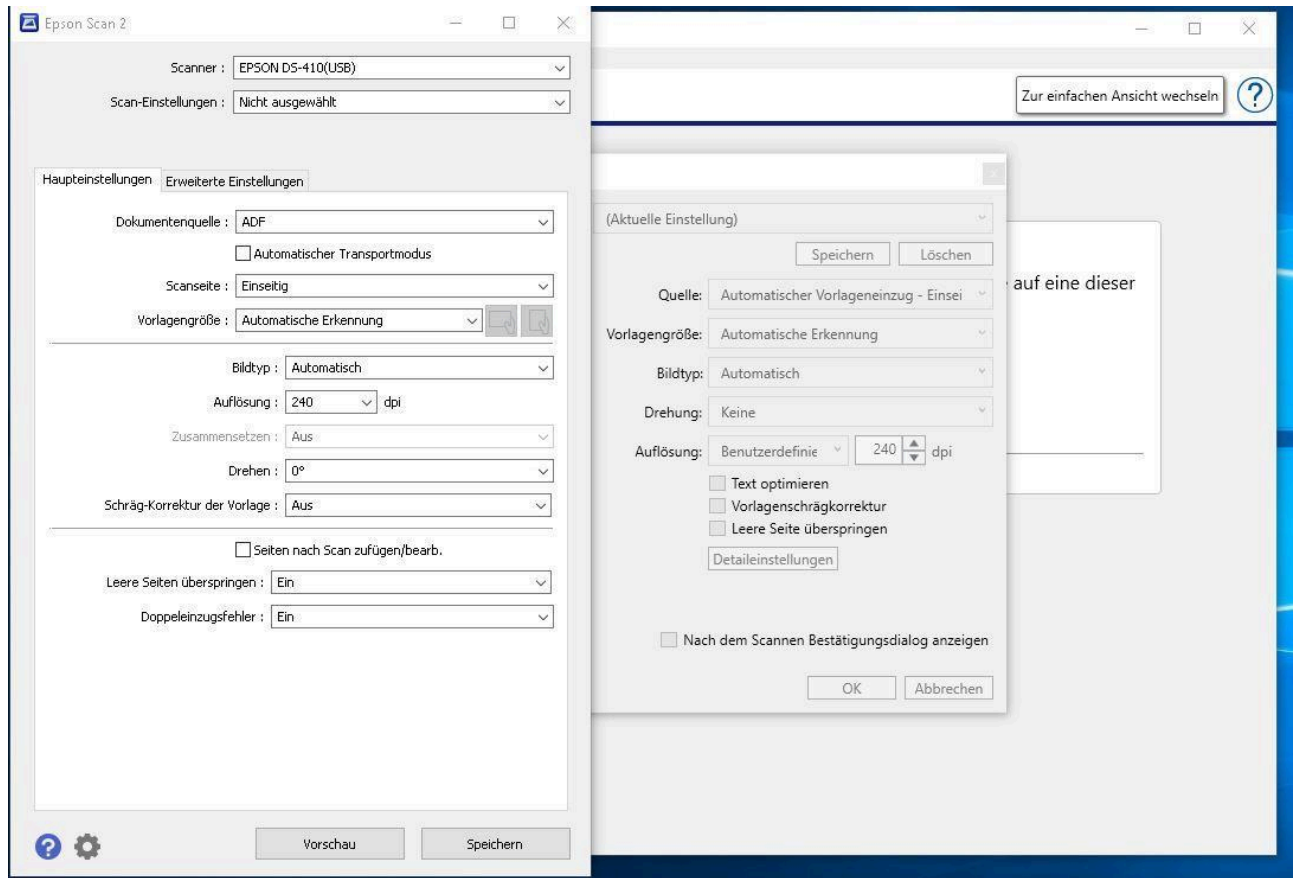
Nach erfolgreicher Installation der Workforce Treiber und der Document Capture Suite, wählen Sie bitte über die Scanner-Auswahl den richtigen Scanner aus:



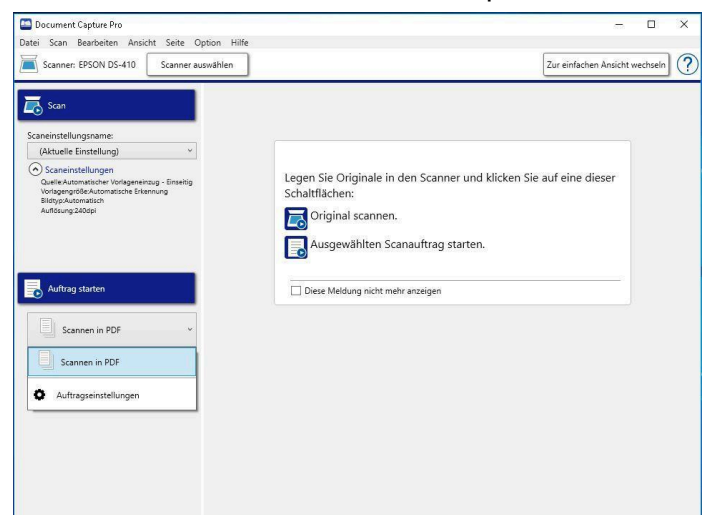
Starten Sie nun aus dem Windows Menu heraus, die Document Capture Suite und sie sehen folgenden Bildschirm:



Es ist empfehlenswert, dass Sie im ersten Schritt die Scaneinstellungen optimieren um damit ein schnelles und gleichzeitig hochwertiges Scanergebnis zu erzielen:

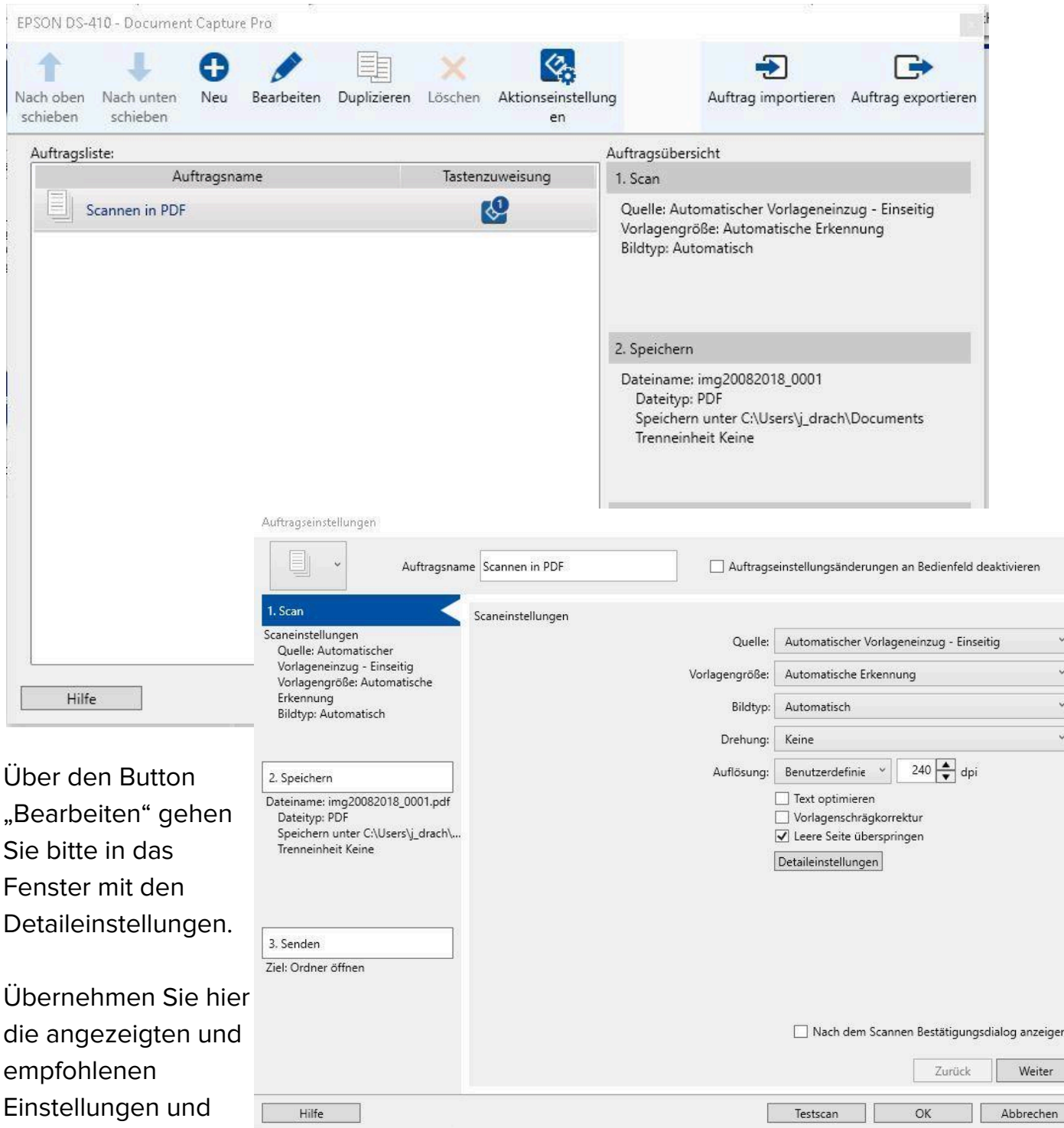


Hierbei sollte die Scanauflösung nicht unter 240 DPI liegen um ein gutes OCR Ergebnis zu erzielen. Bitte beachten Sie aber, dass bei einer Auflösung über 260DPI in der Regel die Scangeschwindigkeit sich verringert. Deswegen empfehlen wir für Standard-Dokumente eine Einstellung von 240 DPI, wenn Sie im Farbmodus scannen und 300 DPI bei Graustufen bzw. Schwarz/Weiß. In diesem Setup Fenster können Sie gleichzeitig aber weitere Scaneinstellungen definieren, die Sie nach eigener Maßgabe auswählen sollten. Wieder zurück im Hauptbildschirm der Anwendung (siehe folgende Seite) müssen Sie nun vor allem die Auftragsoptionen definieren, denn über diese Optionen steuern Sie zum einen die Interaktion mit dem CM Studio .CAPTURE CLIENT aber auch das so wichtige Dateiformat in dem



Ihre Dokumente abgespeichert werden sollen.

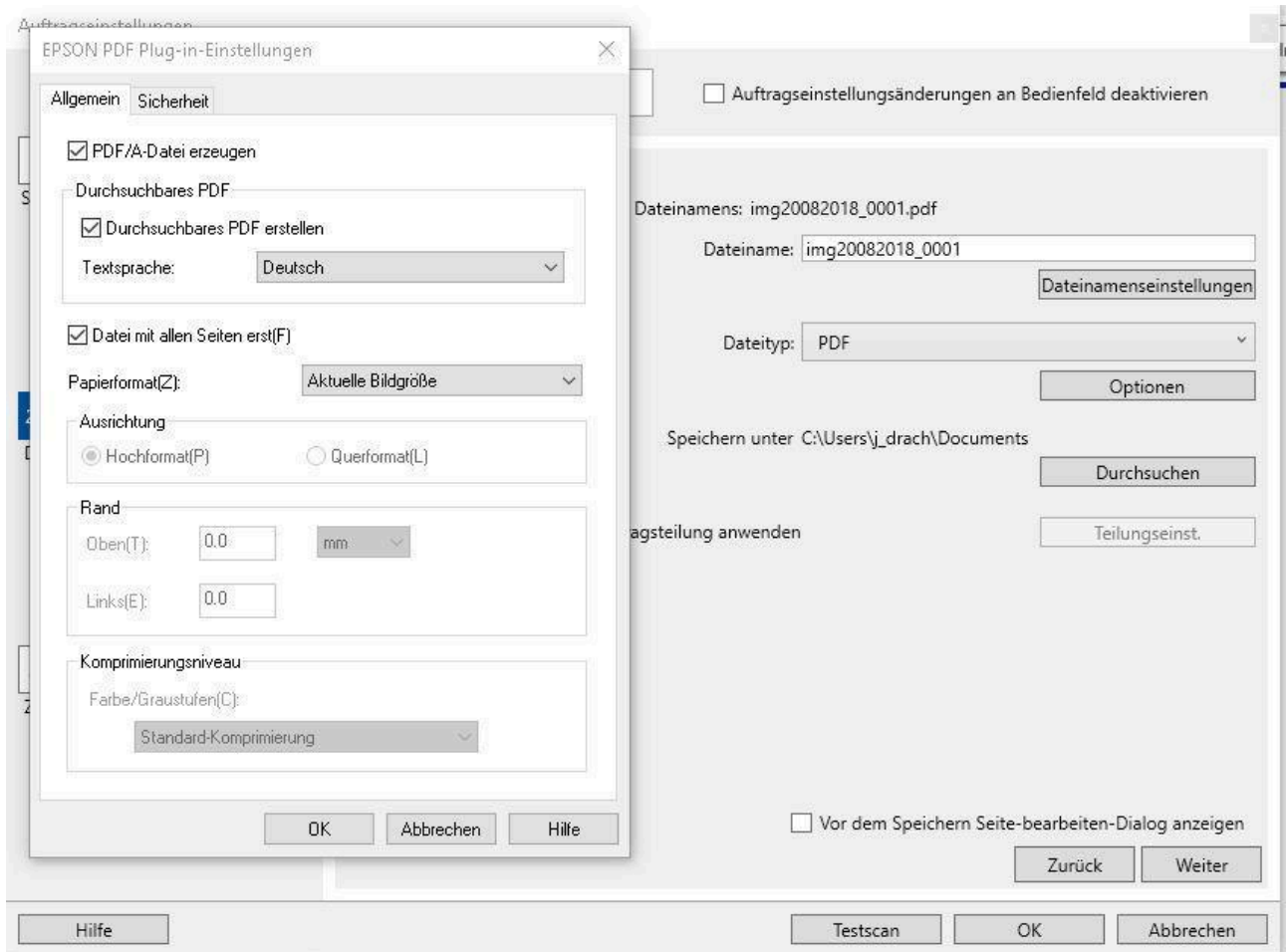
Wählen Sie wie oben gezeigt die Option „Scannen in PDF“ aus und klicken Sie dann mit der Maus auf die Auftragseinstellungen. Es folgt nun der nächste Bildschirm:



Über den Button „Bearbeiten“ gehen Sie bitte in das Fenster mit den Detailsinstellungen.

Übernehmen Sie hier die angezeigten und empfohlenen Einstellungen und klicken Sie dann auf „Weiter“.

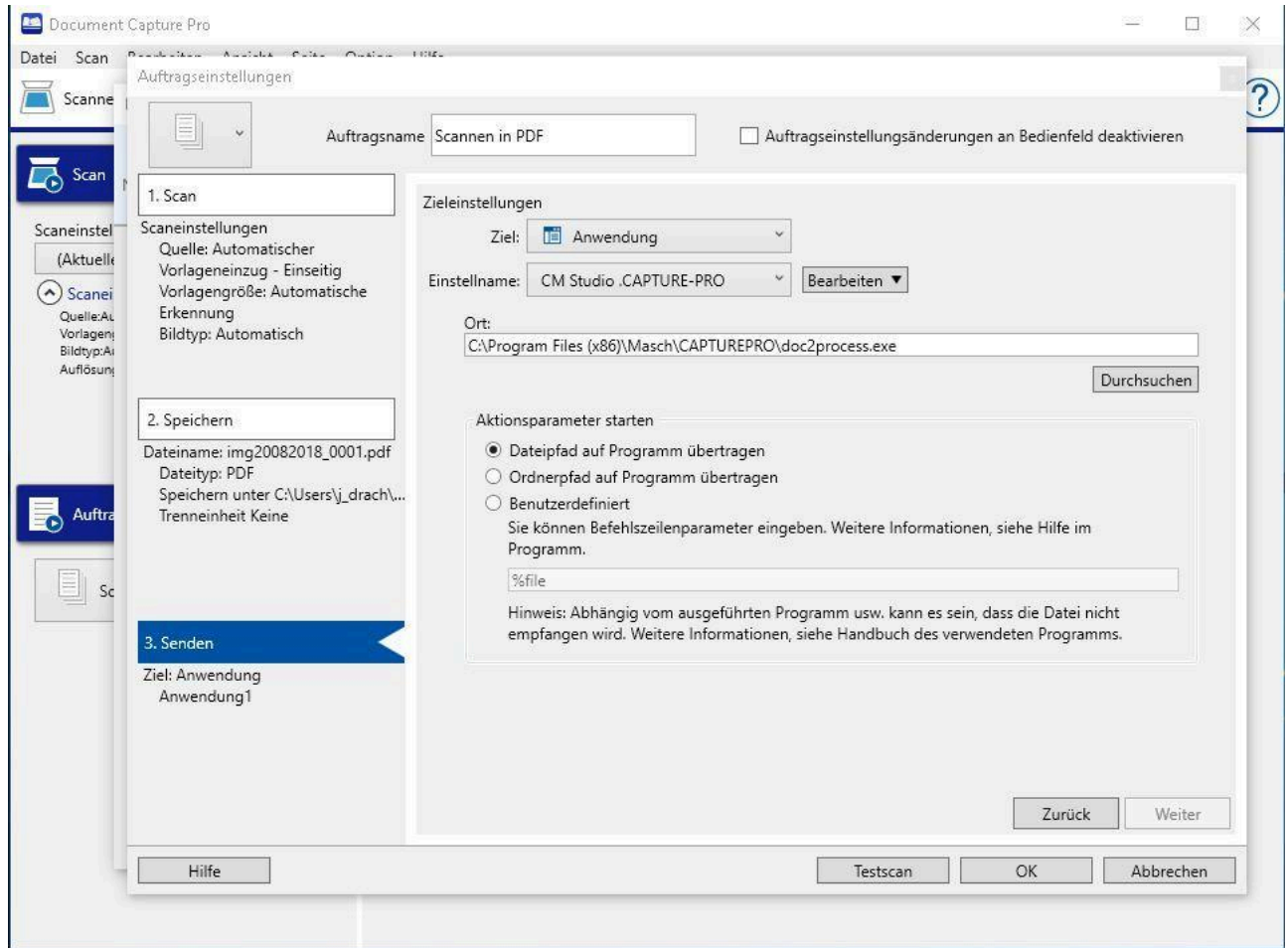
Der nächste Bildschirm sieht wie folgt aus:



Hier ist es wichtig, das Sie die Optionen „PDF/A“ und „Durchsuchbares PDF“ aktivieren, damit die OCR-Funktionalität des CM Studio .CAPTURE CLIENT seine Arbeit erfolgreich umsetzen kann.

Danach klicken Sie wieder auf den „Weiter“ Button und erreichen den letzten Bildschirm des Setup-Assistenten der Capture-Suite Software von Epson.

Hier stellen Sie nun die Verknüpfung zu dem CM Studio .CAPTURE CLIENT her:



...indem Sie zum einen als Ziel den Typ „Anwendung“ auswählen und dann über den „Durchsuchen“ Button die Capture Client Software von MASCH aus dem MASCH Programmverzeichnis auswählen, wie dies auf dem obigen Screenshot ersichtlich ist.

Nun sollten alle Integrationsschritte erfüllt sein, dass Sie mit dem ersten Scan, die Profil-Auswahl Ihres MASCH CM Studio .CAPTURE CLIENT als Ergebnis des Scans erhalten:

